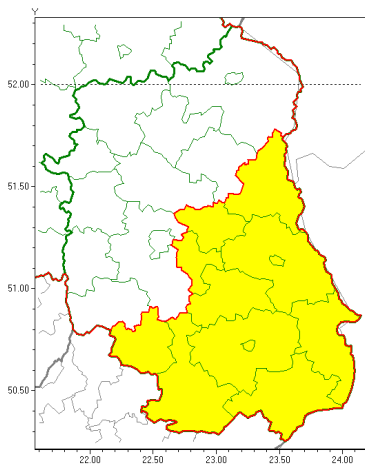


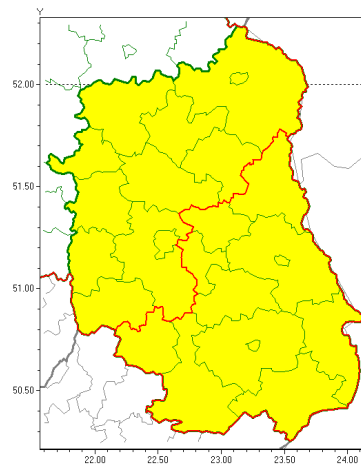


Zasięg ostrzeżeń w województwie

Opady marznące
2022-01-13 12:14



Silny wiatr
2022-01-13 12:14



WOJEWÓDZTWO LUBELSKIE
OSTRZEŻENIA METEOROLOGICZNE ZBIORCZO NR 3
WYKAZ OBSZARÓW ZUSYŁANYCH OSTRZEŻENIAMI
o godz. 12:14 dnia 13.01.2022

Zjawisko/Stopień zagrożenia	Silny wiatr/1
Obszar (w nawiasie numer ostrzeżenia dla powiatu)	powiaty: bialski(3), Biała Podlaska(3), biłgorajski(3), Chełm(3), chełmski(3), hrubieszowski(3), janowski(3), krasnostawski(3), krańcowski(3), lubartowski(3), lubelski(3), Lublin(3), Łęczyński(3), łukowski(3), opolski(3), parczewski(3), puławski(3), radzyński(3), rycki(3), widnicki(3), tomaszowski(3), włodawski(3), zamojski(3), Zamość(3)
Ważność	od godz. 02:00 dnia 14.01.2022 do godz. 18:00 dnia 14.01.2022
Prawdopodobieństwo	80%
Przebieg	Prognozuje się wystąpienie silnego wiatru o średniej prędkości od 30 km/h do 40 km/h, w porywach do 90 km/h, z zachodu i północnego zachodu.
SMS	IMGW-PIB OSTRZEŻENIA: WIATR/1 lubelskie (wszystkie powiaty) od 02:00/14.01 do 18:00/14.01.2022 prędkość do 40 km/h, porywy do 90 km/h, W, NW. Dotyczy powiatów: wszystkie powiaty.
RSO	Woj. lubelskie (wszystkie powiaty), IMGW-PIB wydał ostrzeżenie pierwszego stopnia o silnym wietrze
Uwagi	Brak.
Zjawisko/Stopień zagrożenia	Opady marznące/1
Obszar (w nawiasie numer ostrzeżenia dla powiatu)	powiaty: biłgorajski(2), Chełm(2), chełmski(2), hrubieszowski(2), janowski(2), krasnostawski(2), Łęczyński(2), widnicki(2), tomaszowski(2), włodawski(2), zamojski(2), Zamość(2)



Ważność	od godz. 04:00 dnia 13.01.2022 do godz. 13:00 dnia 13.01.2022
Prawdopodobieństwo	80%
Przebieg	Prognozowane są słabe opady mroźnego deszczu oraz mroźne powiaty powodujące gołolędy.
SMS	IMGW-PIB OSTRZEŻENIE: MROŹNE OPADY/1 lubelskie (12 powiatów) od 04:00/13.01 do 13:00/13.01.2022 mroźne opady, drogi liskie. Dotyczy powiatów: biłgorajski, Chełm, chełmski, hrubieszowski, janowski, krasnostawski, łęczycki, widziński, tomaszowski, włodawski, zamojski i Zamość.
RSO	Woj. lubelskie (12 powiatów), IMGW-PIB wydał ostrzeżenie pierwszego stopnia o opadach mroźnych.
Uwagi	Brak.
Dyrektor synoptyk IMGW-PIB	Dorota Pacocha
<p>Opracowanie niniejsze i jego format, jako przedmiot prawa autorskiego podlega ochronie prawnej, zgodnie z przepisami ustawy z dnia 4 lutego 1994r o prawie autorskim i prawach pokrewnych (dz. U. z 2006 r. Nr 90, poz. 631 z późn. zm.). Wszelkie dalsze udostępnianie, rozpowszechnianie (przedruk, kopiowanie, wiadomości sms) jest dozwolone wyłącznie w formie dosłownej z bezwzględnym wskazaniem źródła informacji tj. IMGW-PIB.</p>	